

L'ESPACE ORIENTATION DU CDI FAIT PEAU NEUVE !

Nouvelles revues, nouvelles signalétiques..
RDV au CDI très vite pour le découvrir.



**ORIENTATION
ET
FORMATIONS**



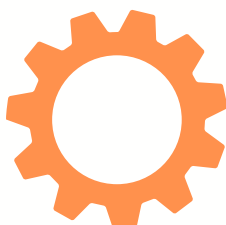
**SANTÉ
SOCIALE**



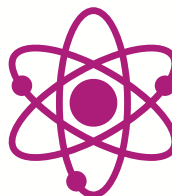
**ARTS,
CULTURE,
COMMUNICATION,
LETTRES ET MÉDIAS**



**TOURISME
RESTAURATION
LOISIRS
HÔTELLERIE**



**SCIENCES
TECHNOLOGIES**



**SCIENCES
TECHNOLOGIES**



**DROIT,
FONCTION
PUBLIQUE**



HANDICAP



**ÉCONOMIE
COMMERCE
GESTION**



**NATURE
AGRICULTURE
ENVIRONNEMENT**